

Zerwana Mieszkanie na sprzedaż za **358 800 PLN**

pow. 102 m²

4 pokoje

2020 r.

3 517,65 PLN/m²

Opis nieruchomości:

Komfortowe domy wśród **ciszy, spokoju i zieleni**

Inwestycja:

- nowoczesny design
- z otwartą strefą dzienną na parterze oraz strefą prywatną na piętrze
- obszerny ogródek i taras
- sąsiedztwo zielonych lasów
- stan surowy zamknięty, możliwość doprowadzenia do stanu deweloperskiego

Mieszkanie:

- z tarasem
- z ogródkiem
- oddzielna strefa prywatna

Lokalizacja:

- świetny dojazd do Krakowa,
- 14 km do centrum Miasta
- 750 m od trasy S7
- malownicze lasy
- zielona okolica
- blisko terenów rekreacyjnych, Dłubiańskiego Parku Krajobrazowego oraz Doliny Młynów
- szkoły, sklepy spożywcze, przychodnia zdrowia, apteka i urząd miasta

Zadzwoń i przekonaj się że warto!

Galeria zdjęć:

Dodatkowe informacje:

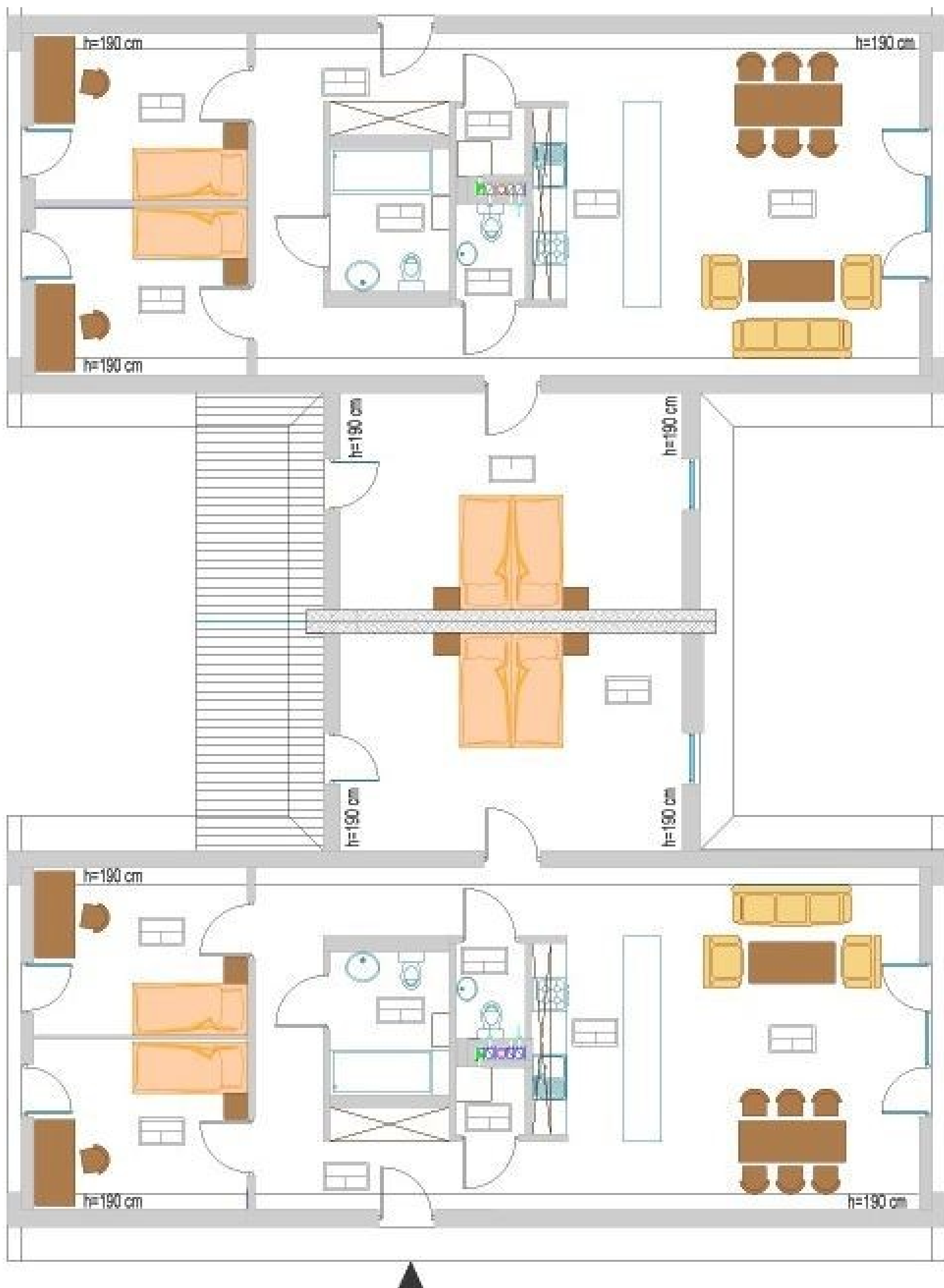
Numer oferty:	SUP439196
Typ budynku:	Dom wielorodzinny
Materiał:	konstrukcja mieszana
Stan prawny:	własność
Typ kuchni:	Z oknem otwarta na salon
Balkon/taras:	Tak
Loggia:	Tak
Miejsce postojowe:	Tak
Typ miejsca postojowego:	garaż,

Kontakt do doradcy:

Ewelina Smereczyńska

tel.: 884 060 400

e-mail: e.smereczynska@superopcja.pl





Przykładowa wizualizacja



Przykładowa wizualizacja



Zobacz galerię online:



KLIKNIJ
LUB
ZESKANUJ

Zobacz na interaktywnej mapie:



KLIKNIJ
LUB
ZESKANUJ