



Kraków Swoszowice Dom (Segment skrajny) na sprzedaż za **696 500 PLN**

pow. 120 m²

4 pokoje

1 piętro

2020 r.

5 804,17 PLN/m²

Opis nieruchomości:

Dom w zabudowie bliźniaczej w Krakowie- Swoszowice.

Doskonała lokalizacja zaledwie 3 km od węzła **Łagiewniki**.

Każdy z domów posiada własny **ogród, garaż** oraz miejsca parkingowe.

Budynek został zaprojektowany w tak,i sposób żeby jego piętro stanowiło pełną kondygnację bez "skosów", dzięki czemu pomieszczenia są **przestronne, ustawne** i wygodne w codziennym użytkowaniu.

W bliskim sąsiedztwie osiedla znajduje się:

- węzeł Łagiewniki
- **przystanek** MPK
- **sklep** spożywczy
- szkoła podstawowa

Dodatkowe informacje:

Numer oferty:	SUP808811
Prąd:	Tak
Gaz:	Tak
Woda miejska:	Tak
Kanalizacja:	Tak
Balkon/taras:	Tak
Miejsce postojowe:	Tak
Typ miejsca postojowego:	garaż,
Pow. działki:	574 m ²

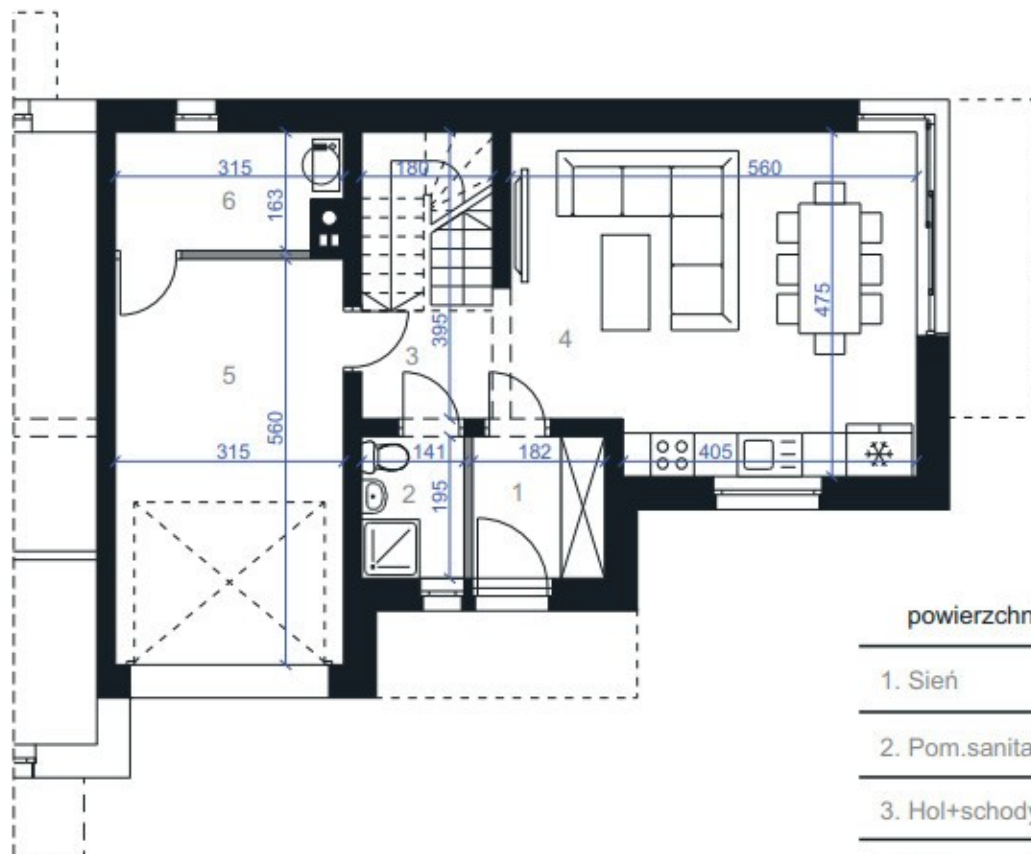
Kontakt do doradcy:

Kamila Halak

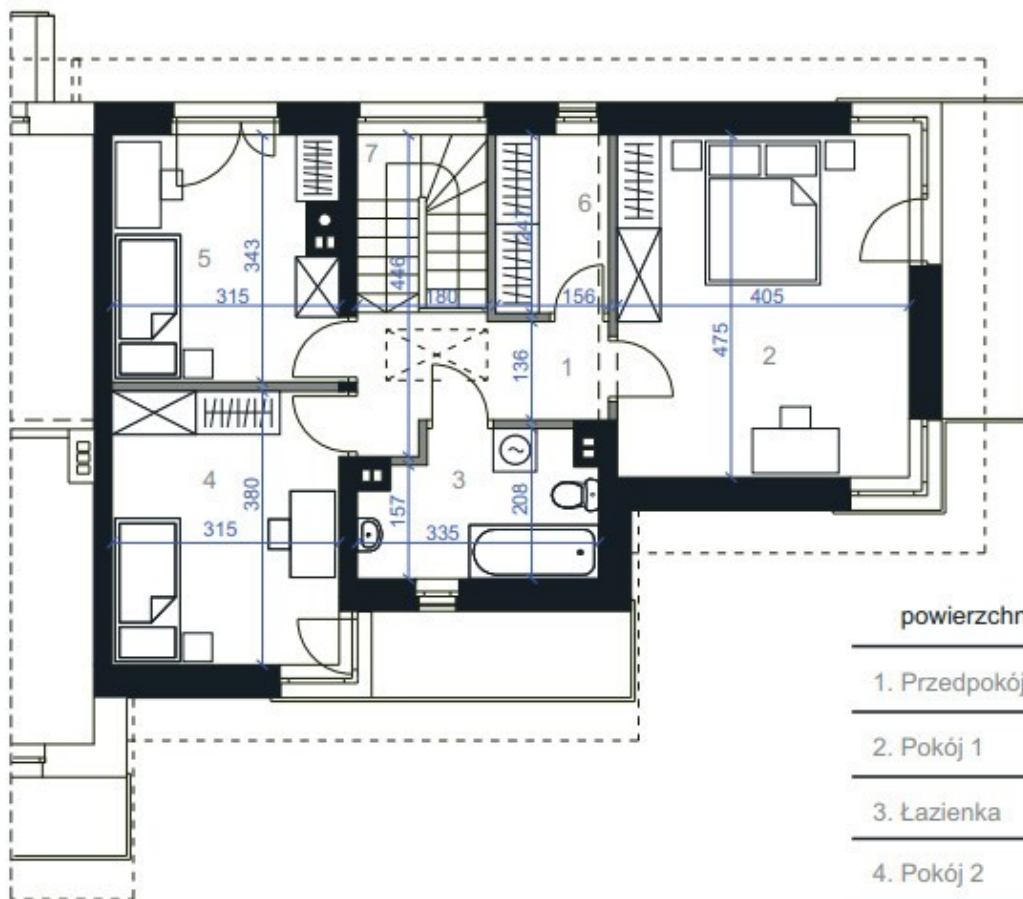
tel.: 533 362 244

e-mail: k.halak@superopcja.pl

Galeria zdjęć:



	powierzchnia	użytkowa	netto
1. Sień		3,40 m ²	3,40 m ²
2. Pom.sanitarne		2,62 m ²	2,62 m ²
3. Hol+schody		3,83 m ²	6,65 m ²
4. Salon+aneks		25,42 m ²	25,42 m ²
5. Garaż			17,29 m ²
6. Kotłownia			4,62 m ²
Suma		35,27 m²	60,00 m²



powierzchnia	użytkowa	netto
1. Przedpokój	5,22 m ²	5,22 m ²
2. Pokój 1	18,89 m ²	18,89 m ²
3. Łazienka	5,91 m ²	5,91 m ²
4. Pokój 2	11,69 m ²	11,69 m ²
5. Pokój 3	10,17 m ²	10,17 m ²
6. Garderoba	3,69 m ²	3,69 m ²
7. Schody	4,24 m ²	4,24 m ²
Suma	59,81 m²	59,81 m²



[Zobacz galerię online:](#)

[Zobacz na interaktywnej mapie:](#)



KLIKNIJ
LUB
ZESKANUJ



KLIKNIJ
LUB
ZESKANUJ