

Kraków Swoszowice Dom (Segment środkowy) na sprzedaż za **615 800 PLN**

pow. 132,40 m²

4 pokoje

1 piętro

2020 r.

4 651 PLN/m²

Opis nieruchomości:

Dom w zabudowie bliźniaczej w Krakowie- Swoszowice.

Doskonała lokalizacja zaledwie 3 km od węzła **Łagiewniki**.

Każdy z domów posiada własny **ogród, garaż** oraz miejsca parkingowe.

Budynek został zaprojektowany w taki sposób żeby jego piętro stanowiło pełną kondygnację bez "skosów", dzięki czemu pomieszczenia są **przestronne, ustawne** i wygodne w codziennym użytkowaniu.

W bliskim sąsiedztwie osiedla znajduje się:

- węzeł Łagiewniki
- **przystanek** MPK
- **sklep** spożywczy
- szkoła podstawowa

Dodatkowe informacje:

Numer oferty:	SUP668086
Stan prawny:	własność
Prąd:	Tak
Gaz:	Tak
Woda miejska:	Tak
Kanalizacja:	Tak
Balkon/taras:	Tak
Miejsce postojowe:	Tak
Typ miejsca postojowego:	garaż,
Pow. działki:	168 m ²

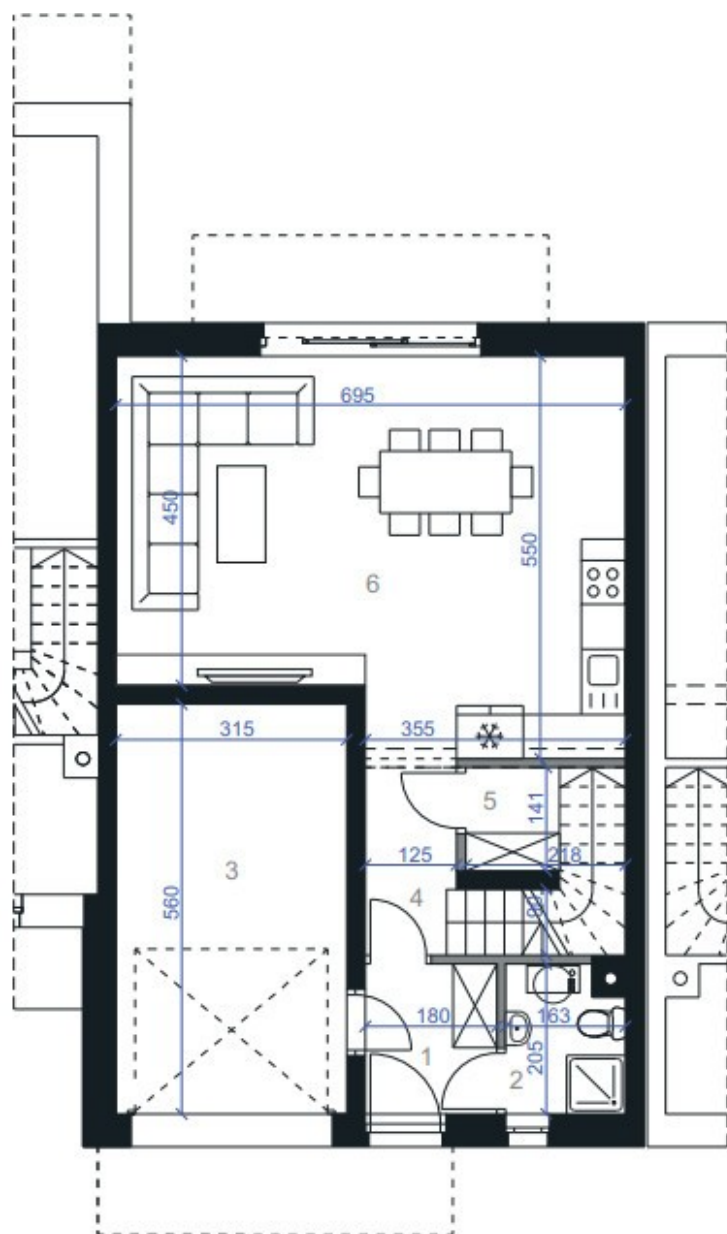
Kontakt do doradcy:

Kamila Halak

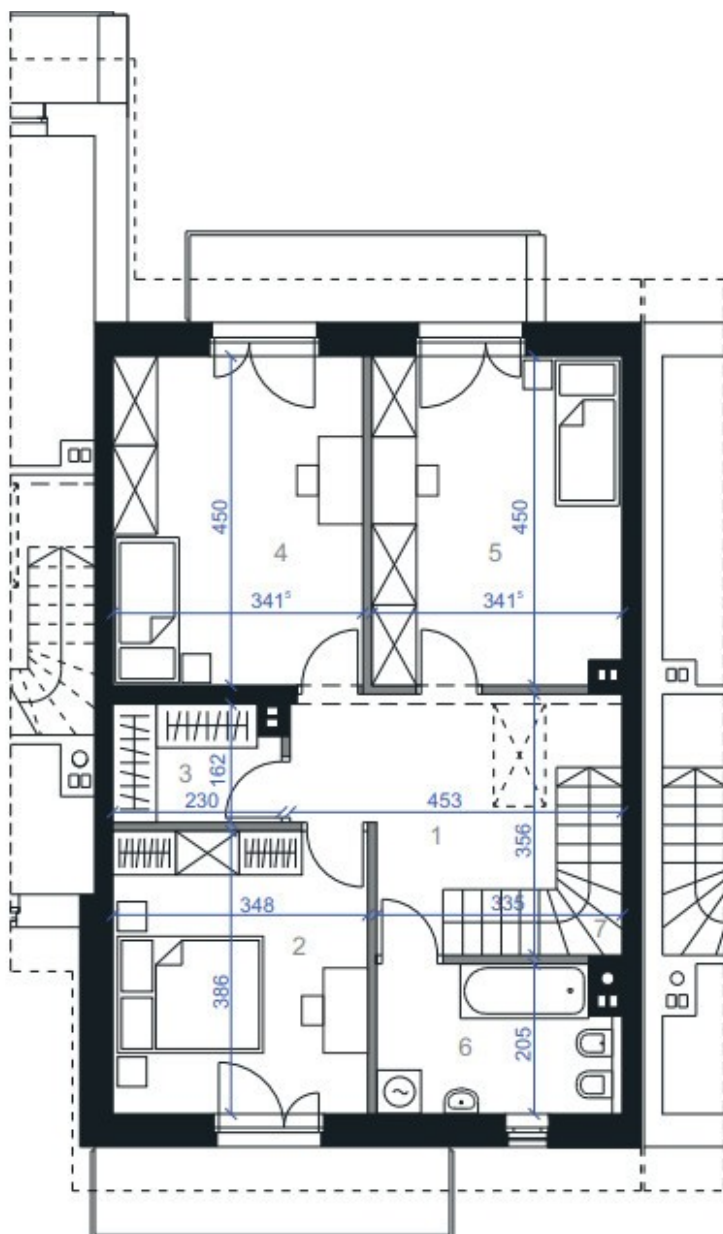
tel.: 533 362 244

e-mail: k.halak@superopcja.pl

Galeria zdjęć:



powierzchnia	użytkowa	netto
1. Sień	3,54 m ²	3,54 m ²
2. Pom.sanitarnie	2,99 m ²	2,99 m ²
3. Garaż		17,29 m ²
4. Hol	2,91 m ²	2,91 m ²
5. Schowek	2,34 m ²	5,02 m ²
6. Salon+aneks	34,33 m ²	34,33 m ²
Suma	46,11 m²	66,08 m²



powierzchnia	użytkowa	netto
1. Przedpokój	10,08 m ²	10,08 m ²
2. Pokój 1	13,13 m ²	13,13 m ²
3. Garderoba	3,43 m ²	3,43 m ²
4. Pokój 2	15,05 m ²	15,05 m ²
5. Pokój 3	14,89 m ²	14,89 m ²
6. Łazienka	6,33 m ²	6,33 m ²
7. Schody	3,41 m ²	3,41 m ²
Suma	66,32 m²	66,32 m²



[Zobacz galerię online:](#)

[Zobacz na interaktywnej mapie:](#)



KLIKNIJ
LUB
ZESKANUJ



KLIKNIJ
LUB
ZESKANUJ